

2025年1月7日

《 アルパイン新製品ニュース 》

アルパインマーケティング株式会社

純正ミラー交換型の最大 12 型高画質・大画面。新デザインと後方ズーム機能を搭載

ドライブレコーダー搭載デジタルミラーに新型モデルを追加

STARVIS 2™ 搭載カメラや高輝度バックライトを採用。駐車監視録画も標準装備

電子部品、カーエレクトロニクス関連製品の開発・製造・販売を行うアルプスアルパイン株式会社（東京都大田区、泉 英男社長）の国内マーケティング部門であるアルパインマーケティング株式会社（東京都大田区、石田 宗樹社長）は、純正ミラー交換型でスマートな取付けが好評のドライブレコーダー搭載デジタルミラーに、新たなデザインと後方デジタルズーム機能を搭載した新型モデルの追加を発表。2025年1月下旬より順次、全国のアルパイン製品取扱店にて販売を開始いたします。



■ DVR-DM1246A-IC 装着イメージ（車両はハイエース：200系）



< 新製品：ドライブレコーダー搭載 新型デジタルミラー >

品番	製品名	価格 (税込・取付費別)	発売 予定日
DVR-DM1246A-IC	ドライブレコーダー搭載 12 型デジタルミラー（車内用リアカメラ） ※純正ミラー交換型 ※車種専用取付けキットは別売です	オープン	1 月下旬
DVR-DM1246A-OC	ドライブレコーダー搭載 12 型デジタルミラー（車外用リアカメラ） ※純正ミラー交換型 ※車種専用取付けキットは別売です	オープン	1 月下旬
DVR-DM1046A-IC	ドライブレコーダー搭載 10 型デジタルミラー（車内用リアカメラ） ※純正ミラー交換型 ※車種専用取付けキットは別売です	オープン	2 月下旬
DVR-DM1046A-OC	ドライブレコーダー搭載 10 型デジタルミラー（車外用リアカメラ） ※純正ミラー交換型 ※車種専用取付けキットは別売です	オープン	2 月下旬

※発売中のドライブレコーダー搭載デジタルミラーの詳細は、本新製品ニュースの P.6 以降をご覧ください

【新製品の主な特長】

1. 純正ミラー交換型で安定した固定と美しい装着を実現

取付けアームごとと交換する純正ミラー交換型で、しっかりした固定と美しい装着を実現します。装着に必要な車種専用取付けキット（別売）は 130 車種に対応（2025 年 1 月 7 日時点）。また、車種専用リアカメラカバーによりリアカメラのスマートな取付けにも対応します（リアカメラカバー付属のキットのみ）。



※車種専用取付けキットで装着可能な車種は下記をご覧ください

www.alpine.co.jp/files/support/fitting_products/pdf/dejitalmirror_fitting_guide.pdf

2. ブランドアイコンと機能性を両立した新開発のデザイン

新型デジタルミラーには新たなデザインを開発。ビッグ X シリーズに採用され、アルパインのブランドを象徴するブルーのインテリジェントクリスタルキーや薄型設計のミラー筐体。さらにミラー背面のデザインや取付けアーム部のカバーまで、美しさと機能性を両立しています。



ブルーに光るインテリジェントクリスタルキー。
ドライブレコーダーの動作状態をブルー/グリーン/
レッドの 3 色でお知らせ



スマートな装着を実現する薄型・スリムでなめらかなデザイン



ミラーアーム接続部カバーにより背面も美しく

3. 高精細/高輝度の HD 液晶搭載で後方映像をより高精細に表示

12 型にはフル HD (1920×1080) と同等の解像度である大画面 HD 液晶 (1920×440) を搭載。液晶はカバーガラスと画面を完全に密着したフルラミネーションディスプレイを採用。また 1400 カンデラの高輝度バックライトを搭載することで、より高精細で自然な映像の表示を実現しています。

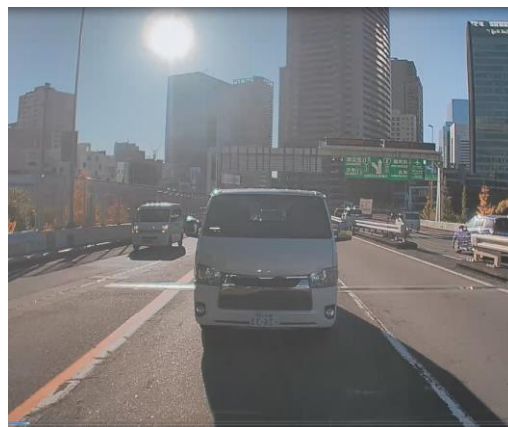


4. STARVIS 2™ 搭載 200 万画素のフル HD カメラ採用

リアに STARVIS 2 搭載の 200 万画素フル HD カメラを新たに採用。強化された HDR 機能により、逆光時の白飛びや夜間でのノイズ感を軽減。さらに映像のデジタル伝送で遅延が少なく、これまで以上になめらかな後方映像を映し出します。



走行時映像イメージ：昼間



走行時映像イメージ：昼間逆光時



走行時映像イメージ：トンネル内



走行時映像イメージ：夜間

5. デジタルミラー特有の距離の違和感を軽減するデジタルズーム機能搭載

ミラーでの表示サイズを3段階に調整できるデジタルズーム機能を搭載。アナログミラーにくらべて実際より後方車両が小さく、遠くに見えるというデジタルミラー特有の違和感を軽減します。操作はミラーをダブルタップするだけ。走行状況に応じて瞬時に調整することができます。



表示 1 : MIN (一般的なデジタルミラー表示)



表示 2 : MID ズーム



表示 3 : MAX ズーム

6. インテリジェントクリスタルキーを中心とした直感的な操作系

インテリジェントクリスタルキーはデザイン的なポイントであると同時に、ドライブレコーダーの動作状態を表示。青（常時録画中）、緑（録画停止中）、赤（イベント録画中：衝撃録画/手動録画/駐車録画）の3色で分かりやすくお知らせするとともに、操作ボタン消灯（短押し）や設定メニュー呼び出し（長押し）も行えます。またインテリジェントクリスタルキーは、自動/明るめ/暗め/消灯など、走行状況や好みに応じた照度設定も行えます。



常時録画中



録画停止中



イベント録画中

7. フロントカメラ独立型の前後2カメラ・ドライブレコーダー搭載

前後2カメラのドライブレコーダーを搭載。常時録画/衝撃録画/手動録画モードに加えて、駐車録画モードを標準装備。HDR/STARVISの搭載で夜間の映像も鮮明に録画するほか、LED信号機にも対応。フロントカメラは独立型で、ミラーの角度に影響されない固定位置での録画が可能。またADAS（先進運転支援システム）を避ける取付けで、センサーの映り込みも回避します。



8. 駐車録画機能を標準装備

駐車時に発生した衝撃を録画する駐車録画機能を標準装備。別売の配線類は不要です。駐車監視録画中はインテリジェントクリスタルキーが赤色に点滅。車外への警告とともに駐車監視録画の設定忘

れや設定終了忘れのお知らせにもなります。



インテリジェントクリスタルキー
駐車録画中の夜間点灯イメージ



9. 32GB Micro SD カード付属

SD カードは 32GB Micro SD を付属し、最大 128GB の SD カードまで対応可能。SD カードフォーマットフリーで安心してご利用いただけます。

10. 地デジ干渉対策により、地デジ放送テレビへの電波干渉を軽減

地デジ放送への影響を最小限に抑えるためにノイズの低減設計を実施しています。

11. 愛車のフェイスが浮かび上がる車種専用オープニング

エンジンをかけると愛車の名前とフロントビューが浮かび上がる車種専用オープニングに対応。車種専用キットがある車種のオープニング画像はアルパインホームページからダウンロードしてご利用いただけます。



12. 後写鏡における技術的要件「UN-R46」に準拠

国際基準協定規則第 46 号(UN-46)に準拠。装着用の車種専用アームとの組み合わせで、市販のデジタルミラーとして「E マーク」（欧州自動車 EMC 指令の要求事項に適合した自動車部品に付与されるマーク）を取得。純正同等の基準で安全性にすぐれ、環境基準をクリアした高い品質を実現しています。

※本製品の装着により車両の純正オプション機能が制限される場合があります

※STARVIS/STARVIS 2 およびそのロゴはソニーグループ株式会社またはその関連会社の登録商標です

- 新型デジタルミラーの詳細については、下記アルパイン HP のページをご覧ください。

www.alpine.co.jp/products/d-mirror

- デジタルミラー車種専用取付けキット対応車種は下記をご覧ください

www.alpine.co.jp/files/support/fitting_products/pdf/dejitalmirror_fitting_guide.pdf

【発売中のモデル：ドライブレコーダー搭載デジタルミラーの主な特長】

※純正ミラー交換型の装着には車種専用取付けキット（別売）が必要となります



■ DVR-DM1200A-IC (12 型純正ミラー交換タイプ・車内用リアカメラ)



■ DVR-DM1200A-OC (12 型純正ミラー交換タイプ・車外用リアカメラ)



■ DVR-DM1000A-IC (10 型純正ミラー交換タイプ・車内用リアカメラ)



■ DVR-DM1000A-OC (10 型純正ミラー交換タイプ・車外用リアカメラ)



■ DVR-DM1000B-IC (10 型純正ミラーカバータイプ・車内用リアカメラ)



■ DVR-DM1000B-OC (10 型純正ミラーカバータイプ・車外用リアカメラ)

■ **DVR-DM1200A-IC** ドライブレコーダー搭載 12 型デジタルミラー
(純正ミラー交換タイプ/車内用リアカメラ)
オープン価格

■ **DVR-DM1200A-OC** ドライブレコーダー搭載 12 型デジタルミラー
(純正ミラー交換タイプ/車外用リアカメラ)
オープン価格

■ **DVR-DM1000A-IC** ドライブレコーダー搭載 10 型デジタルミラー
(純正ミラー交換タイプ/車内用リアカメラ)
オープン価格

■ **DVR-DM1000A-OC** ドライブレコーダー搭載 10 型デジタルミラー
(純正ミラー交換タイプ/車外用リアカメラ)
オープン価格

■ **DVR-DM1000B-IC** ドライブレコーダー搭載 10 型デジタルミラー
(純正ミラーカバータイプ/車内用リアカメラ)
オープン価格

■ DVR-DM1000B-OC ドライブレコーダー搭載 10 型デジタルミラー
(純正ミラーカバータイプ/車外用リアカメラ)
オープン価格

1. 純正ミラー交換タイプと純正ミラーカバータイプ。画面サイズは 12 型/10 型。リアカメラは車内用/車外用をラインアップ。

純正ミラー交換タイプ（12 型/10 型）と純正ミラーカバータイプ（10 型）をラインアップ。これまで大きなサイズが取付けできなかったコンパクトカーや、センサー等が組み込まれた純正ルームミラーを交換できない車両。またリアガラスの急傾斜や熱線の映り込み、ピックアップトラック形状の車両など、これまで適合していなかった車両にも取付けが可能となりました。

※車外用リアカメラは、製品付属ブラケットを使用してナンバープレート周りなどへの取付けとなります。
車種専用バックビューカメラ用キットは適合していません。

2. 室内に溶け込むスタイリッシュなデザイン

ミラー本体はスタイリッシュなフォルムと大画面を感じさせないスリムなデザイン。愛車と調和するカーブ形状により室内に美しく溶け込みます。純正ミラーカバータイプは同じデザインを採用すると同時に薄型を実現。背面の配線ケーブルも目立たぬ設計とすることでスマートな外観を実現します。

3. 純正ミラー交換タイプは安定した固定と美しい装着を実現

純正ミラー交換タイプは取付けアームごと交換するため、しっかりとした固定と美しい装着を実現します。装着に必要な車種専用取付けキット（別売）は 130 車種に対応（2025 年 1 月 7 日時点）。今後、対応車種はさらに拡充の予定です。また、車種専用リアカメラカバーによりリアカメラのスマートな取付けにも対応します（リアカメラカバー付属のキットのみ）。

4. 幅広い車種に取付け可能。スタイリッシュなデザインの純正ミラーカバータイプ

純正ミラーカバータイプは純正ミラーに付属の専用バンドで取付け可能。急角度の傾斜や熱線が映り込むリアガラスの車両。また装飾が施されたリアガラスやピックアップタイプの車両など、これまでアルパイン製デジタルミラーが装着できなかった車両も適合が可能になりました。ミラー本体はスタイリッシュで薄型のデザインと目立たぬケーブル処理設計で、後付け感を感じさせません。

5. フルミネーションディスプレイで鮮明な映像。ルームミラーへもワンタッチ切替え

ミラー画面は 12 型と 10 型をラインアップ（純正ミラーカバータイプは 10 型）。高精細フル HD 液晶に加え、タッチパネルと液晶を圧着することで色の再現性を向上させるフルミネーションディスプレイを採用。広視野角の液晶/カメラで昼はもちろん夜間でも美しく見やすい映像を表示します。また通常のルームミラーに切り替えたいときは、ボタンを押すだけで瞬時に可能。鏡面状態では映る範囲も広く、後席なども見やすく安心です。

※フル HD 液晶は DVR-DM1200A-IC/DVR-DM1200A-OC に搭載されています

6. 高精細カメラで夜間でも見やすい安心の高画質

HDR と STARVIS を搭載したカメラで、夜も見やすい高画質仕様。視認性でのチューニングを施すことで、夜間の映像ノイズや LED ライト/信号のチラつきを低減しました。さらに後続車のライトで画像調整を行う自動防眩機能や、室内の明るさに応じて液晶画質を調整する便利なオートディマー機能も搭載。スモークフィルムやプライバシーガラスにも対応。リアガラスの色に応じてカメラの明るさを調整できます。

7. フロントカメラ独立型の前後 2 カメラ・ドライブレコーダー搭載

前後 2 カメラのドライブレコーダーを搭載。衝撃録画/手動録画モードに加えて、駐車録画モードを標準装備。HDR/STARVIS の搭載で夜間の映像も鮮明に録画するほか、LED 信号機にも対応。

フロントカメラは独立型で、ミラーの角度に影響されない固定位置での録画が可能。また ADAS (先進運転支援システム) を避ける取付けで、センサーの映り込みも回避します。

8. 駐車録画機能を標準装備

駐車時に発生した衝撃を録画する駐車録画機能を標準装備。別売品は不要の安心設計です。

9. 32GB Micro SD カード付属

SD カードは 32GB Micro SD を付属し、最大 128GB の SD カードまで対応可能。SD カードフォーマットフリーで安心してご利用いただけます。

10. 地デジ干渉対策により、地デジ放送テレビへの電波干渉を軽減

地デジ放送への影響を最小限に抑えるためにノイズ低減設計を実施しています。

11. 愛車のフェイスが浮かび上がる車種専用オープニング

エンジンをかけると愛車の名前とフロントビューが浮かび上がる車種専用オープニングに対応。車種専用キットがある車種のオープニング画像はアルパインホームページからダウンロードしてご利用いただけます。

※本製品の装着により車両の純正オプション機能が制限される場合があります

※STARVIS は、ソニー株式会社の商標です

- デジタルミラーの製品詳細情報については、下記アルパイン HP のページをご覧ください。

www.alpine.co.jp/products/d-mirror

- デジタルミラー車種専用取付けキット対応車種は下記をご覧ください

www.alpine.co.jp/files/support/fitting_products/pdf/dejitalmirror_fitting_guide.pdf