

## アルパインのカーシェア「STORYCA」が拡大！ 「いわきステーション」2023年1月17日（火）開設 ＝全国5拠点に拡大！更に便利で使いやすく！＝

アルパインマーケティング株式会社（本社：東京都大田区、代表取締役：石田 宗樹）は、2021年9月に開始したカーシェアリング事業「STORYCA（ストリカ）」の拠点に、いわき自転車文化発信・交流拠点『ノレル？』（※1）前の駐車場にステーションを開設し、2023年1月17日（火）より予約受付を開始しました。

本サービスでは車両と道具・装備をパッケージにした新しいカーシェアを提案しております。



「STORYCA」PUTTERING STORY

「PUTTERING STORY」公式サイト：

<https://www.alpine.co.jp/emotion/storyca/puttering>

### ■いわきステーションに配備される STORY

いわきステーションには、『PUTTERING STORY（ポタリングストーリー）』が配備されます。『PUTTERING STORY』は、車両とEバイク（折りたたみ式電動自転車）がセットになったドライブとポタリングの両方を楽しむことができるパッケージです。

いわきステーションの周辺には、山や海など自然豊かな観光資源や、多くの温泉スポットがあります。目的地間の移動はクルマを利用いただき、目的地の先へはEバイクを使ってポタリングを楽しみながら自由に巡り、観光地の魅力を余すことなく体感していただきたいという想いをこめて設置いたしました。

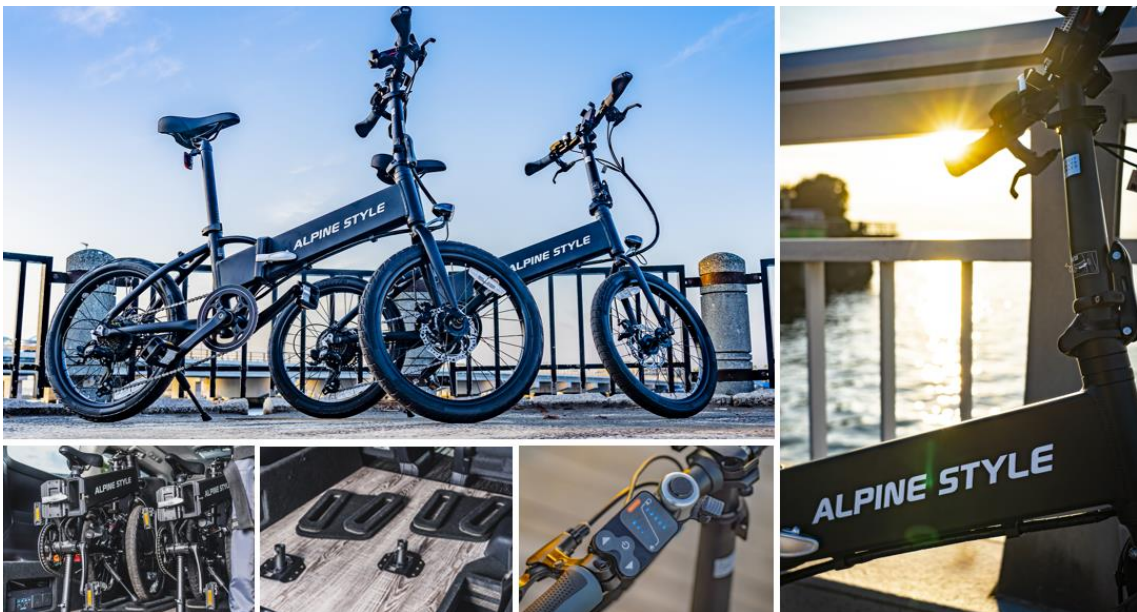
気軽に思い立ったら目的地周辺を寄り道できるのもポタリングの魅力の一つです。

例えば、Eバイクを使っていわき市の七浜を巡る「いわき七浜海道」の美しい海岸線を走って絶景を堪能したり、公園やカフェに立ち寄ってポタリングを思う存分楽しんだり、温泉に入って心も体も癒していただけます。



Eバイクを組み立ててポタリング

車両はポタリング仕様に「トヨタ アルファード」をコーディネートしてあります。車両にEバイクが2台積み込まれているため、別途自転車をレンタルする必要がありません。積載されているEバイクは、専用工具を使わずに組み立てられる折りたたみ式。電動アシスト付きで大容量専用のバッテリー搭載となっており、満充電の状態ですら約80kmの長距離走行が可能です。7段変速ギヤに加えて女性でもブレーキングしやすい機械式ディスクブレーキが採用されています。エアレスタイヤを使用しているのでパンクの心配もありません。



電動アシスト付きのEバイク

コーヒーセット一式、テーブルとチェアも積載しているため、ポタリングを楽しんだ後にブレイクタイムを楽しむことも可能です。



コーヒーセットでブレイクタイム

<主要な装備>

- テーブル : Snow Peak ワンアクションローテーブル竹(LV-100TR)
- チェア : Snow Peak Take!チェア ロング(LV-086) 2脚
- ポット : Kalita SSケトル 700
- ドリッパー : KINTO ALFRESCO プリユワージャグセット 4cups
- コーヒーミル : LOGOS ポータブルミル
- 電気ケトル : 象印 CK-CH08
- ポータブル電源 : ALPINE STYLE AS-700BAT
- コーヒーセット : LOCATION COFFEE 3点、神戸紅茶ティーバッグセット、水 2L 等



「PUTTERING STORY」 装備品

## ■いわきステーション

『いわき自転車文化発信・交流拠点ノレル?』前の駐車場に設置する「いわきステーション」は、常磐自動車道「いわき湯本 IC」からアクセス可能です。

「ステーション」へご来店いただき、STORYCA 車両で目的地へ出発していただけます。STORYCA ご利用時にマイカーでお越しのお客様は、「いわきステーション」内に無料で駐車可能です。

所在地 : 〒972-8322 福島県いわき市常磐上湯長谷町釜ノ前 1-1  
いわき FC パーク 1 階 102 区画



いわきステーション (いわき自転車文化発信・交流拠点ノレル? 前の駐車場)

### 【交通アクセス】

<お車をご利用の場合>

- 常磐自動車道「いわき湯本 IC」より車で 5 分
- 常磐自動車道「いわき中央 IC」より車で 30 分

<電車・バスをご利用の場合>

- JR 常磐線「湯本駅」下車、新常磐交通「ハワイアンズ行き」または「根岸行き」のバスに乗りし、「いわき FC パーク」停留所にて下車。

## ■料金体系

『PUTTERING STORY』のモデルケースの場合、「トヨタ アルファード」を STORYCA 仕様にコーディネートした車両に 2 名分の E バイクやテーブル、チェア、コーヒーセットが装備済みで、例えば土曜日朝 9 時に出発して 21 時に返却する 12 時間利用で 10,000 円 (税込) となります。

ガソリン代は距離精算で 10km 以内は無料、以降 10km 毎に 200 円となります。

### 利用について ABOUT USE



「PUTTERING STORY」モデルケース

詳しくは公式ページをご覧ください。

「STORYCA」公式サイト: <https://www.alpine.co.jp/emotion/storyca>

## ■ 「STORYCA」のシェアリング車両

「STORYCA」では、各 STORY に合わせたアクティビティの道具や装備をセットするのに加えて、車内にはアルパインの大画面のナビゲーションやサウンドシステム、リフトアップ3ウェイスピーカーなどが装備されています。



アルパインのカーナビやサウンドシステムなども装備

リアガーニッシュ、ドアノブやアルファードのロゴ部分などのメッキ部分はスモークグレーの塗装が施され、シャープな雰囲気、ラゲッジの床は木目調でアウトドア感を演出しています。



「PUTTERING STORY」車両

< 『PUTTERING STORY』 車両 >

車両 : 「アルファード ポタリング仕様車」 2 人乗り推奨  
装備内容 : E バイク 2 台、ブレイクタイムが楽しめる  
ドリッパーや電気ケトル、コーヒーセットなど  
公式サイト : <https://www.alpine.co.jp/emotion/storyca/puttering>

■ 今後について

「STORYCA」は、STORY のバリエーションを拡充しながら、車両の増車・ステーションの整備を全国に拡大する予定(※3)です。

<注釈>

- (※1) 『ノレル?』とは、いわき市に誕生した、自転車文化発信・交流拠点。  
『いわき自転車文化発信・交流拠点ノレル?』公式サイト : <https://noreru-iwaki.jp/>  
(※2) PUTTERING(ポタリング)とは、自転車で目的地を特に定めることなく気分や体調に合わせて周辺を巡ること。  
(※3)ステーションの設置時期、所在地、規模や件数は未定です。

■ 関連する動画もご覧下さい

あなたの物語をつくる。特別なカーシェア「STORYCA」 Movie  
<https://www.youtube.com/embed/vqJg3NFOuj4>  
ポタリングモデルコースご紹介『STORYCA PUTTERING STORY』  
<https://youtu.be/IIc7SDofQd4>